

# GENESIS

MANNEQUINS



# CAPSULE COLLECTION

---

STYLES 2014 | 2015

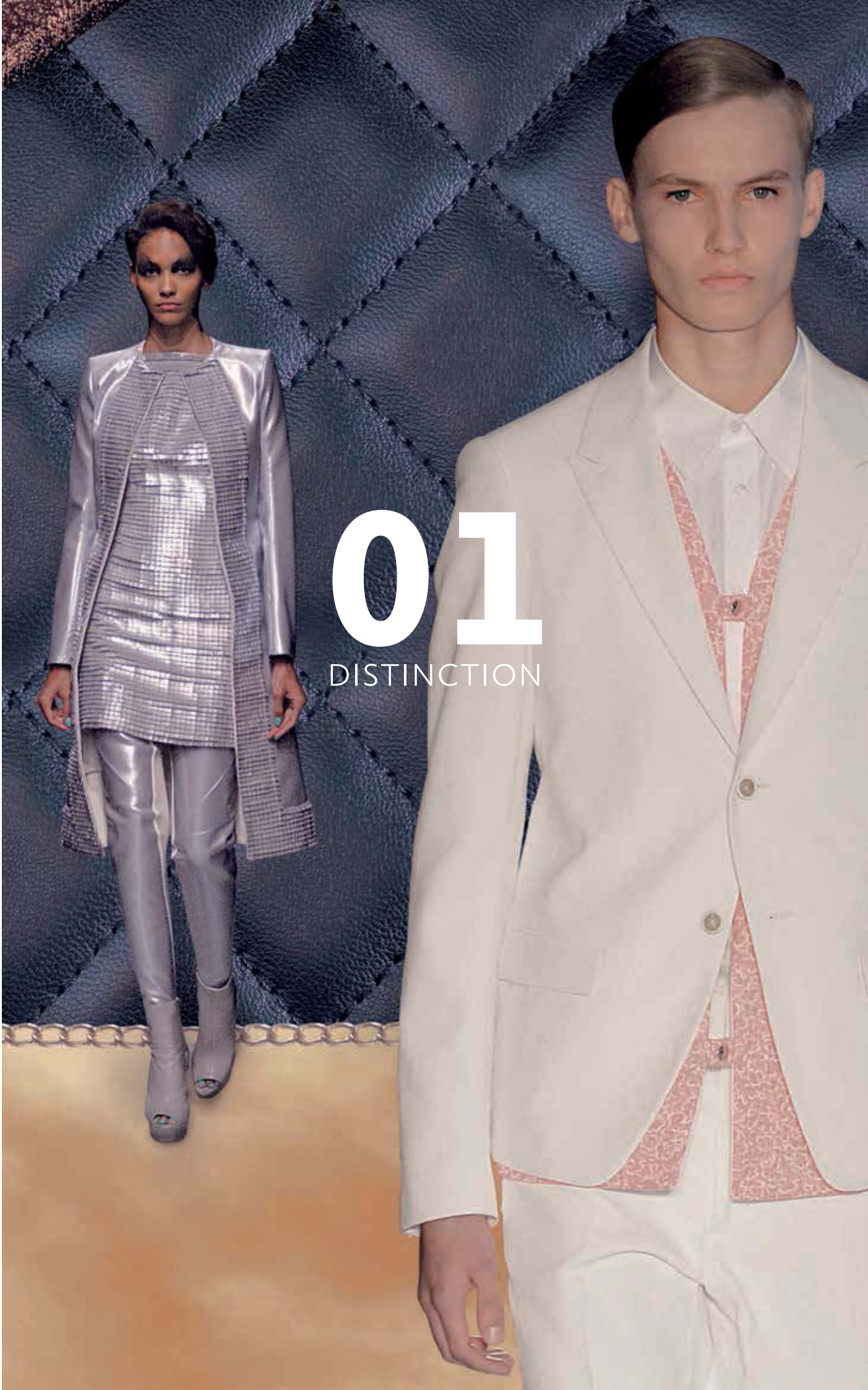
---



# CONTENTS

<b>01</b> TREND DISTINCTION	4-25
HERITAGE FEMALE	8-13
HERITAGE MALE	14-19
VOGUE	20-25
—	
<b>02</b> TREND TEMPTATION	26-43
SILHOUETTE	30-35
MOOD FEMALE & MALE	36-43
—	
<b>03</b> TREND NEW CULTURE	44-53
FAME	48-53
—	
<b>04</b> PHILOSOPHY	54





# 01

DISTINCTION

# DISTINCTION

—  
HERITAGE | VOGUE

Amidst short-lived trends grows a need for quality and elegant minimalism. "Less is more."

We specifically select what we really need but are also very choosy. This reflects not only the awareness of sustainable consumption, but also a sense of classic elegance. Perfectly cut clothes, good workmanship and fine materials convey a timeless sense of style.

*Inmitten kurzlebiger Trends wächst das Bedürfnis nach Qualität und elegantem Minimalismus. Weniger ist mehr, wenn es das Beste ist.*

*Wir wählen gezielt aus, was wir wirklich brauchen und sind dabei sehr wählerisch. Darin drückt sich nicht nur das Bewusstsein für nachhaltigen Konsum aus, sondern auch ein Sinn für klassische Eleganz. Perfekt geschnittene Kleidung, gute Verarbeitung und edle Materialien zeugen von zeitloser Stilsicherheit.*







# HERITAGE FEMALE



TIMELESS ELEGANCE

**01** | **DISTINCTION**  
HERITAGE FEMALE



CUF-04HT



CUF-10HT



CUF-08HT



CUF-03HT

**01** | **DISTINCTION**  
HERITAGE FEMALE



FLO



CUF-03HT  
WOODEN ARMS



CUF-08HT  
WOODEN ARMS



CUF-04HT  
WOODEN ARMS



CUF-10HT  
WOODEN ARMS



CUF-06HT  
WOODEN ARMS



CUF-12HT  
WOODEN ARMS



CUF-12HT



BURLAP BEIGE  
4734



COTTON VINTAGE  
4712



COTTON WEATHERED  
4739



COTTON TEA STAIN  
4715



CUF-03HT



CUF-08HT



CUF-04HT



CUF-10HT



CUF-06HT

**MEASUREMENTS**

	EU	US
HEIGHT	184 cm	72"
BUST	83 cm	33"
WAIST	60 cm	24"
HIP	88 cm	35"
CUP SIZE	75 B	34 B
CLOTHES SIZE	34-36	6-8
SHOE SIZE	38	7
HEEL HEIGHT	10 cm	4"

**COLORS**

FABRIC COTTON WEATHERED	4739
LEGS & ARMS BLACK	1310
ARMS DARK WOOD	4201

All heels are removable.



CUDH-B  
is standard



CUDH-A  
on request



# HERITAGE MALE



TIMELESS ELEGANCE

**01** | **DISTINCTION**  
HERITAGE MALE



VSM-01HT



VSM-04HT





VSM-08HT

**01** | **DISTINCTION**  
HERITAGE MALE



DROP



VSM-01HT  
WOODEN ARMS

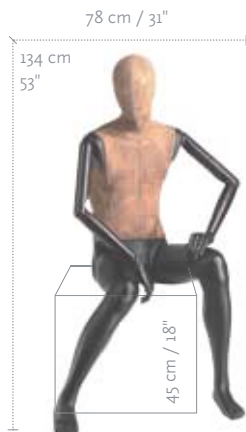
VSM-08HT  
WOODEN ARMS

VSM-04HT  
WOODEN ARMS

VSM-01HT

VSM-08HT

VSM-04HT



VSM-06HT  
WOODEN ARMS



VSM-06HT



BURLAP BEIGE  
4734



COTTON VINTAGE  
4712



COTTON WEATHERED  
4739



COTTON TEA STAIN  
4715

**MEASUREMENTS**

	EU	US
HEIGHT	185 cm	73"
CHEST	96 cm	38"
WAIST	74 cm	29"
HIP	95 cm	37"
COLLAR	37 cm	14,5"
CLOTHES SIZE	48-50	38-40
SHOE SIZE	42	9
HEEL HEIGHT	3 cm	1"

**COLORS**

FABRIC COTTON WEATHERED	4739
LEGS & ARMS BLACK	1310
ARMS DARK WOOD	4201



VOGUE



ATTITUDE DE LUXE



VOF-04



VOF-06



VOF-03

# 01 | DISTINCTION VOGUE



ABBY



LYRIC



LYRIC  
MAKE-UP VOGUE-A



ABBY  
MAKE-UP VOGUE-B



VOF-01

VOF-05

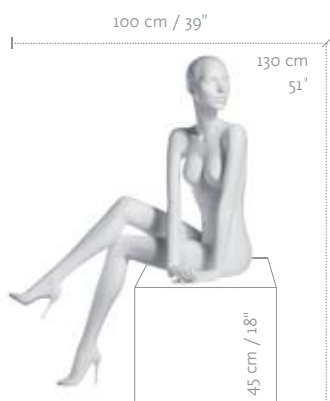
VOF-06



VOF-03

VOF-04

VOF-02



VOF-07



VOF-07





VOF-01

VOF-05

VOF-06



VOF-03

VOF-04

VOF-02

**MEASUREMENTS**

	EU	US
HEIGHT	183 cm	72"
BUST	84 cm	33"
WAIST	72 cm	28"
HIP	87 cm	34"
CUP SIZE	75 B	34 B
CLOTHES SIZE	34-36	6-8
SHOE SIZE	38/39	8½
HEEL HEIGHT	10 cm	4"

**COLORS**

SKIN TONE ALABASTER	2104
WHITE	1313

All heels are removable.



CUDH-B  
is standard



CUDH-A  
on request



A woman with long brown hair, wearing sunglasses and a strapless purple dress with floral patterns, stands on a pink background. The background features large, stylized floral and lace patterns. The number '02' is prominently displayed in the center, with the word 'TEMPTATION' below it.

02

TEMPTATION

# TEMPTATION



SILHOUETTE | MOOD

This trend is all about Urban Romance. We have the desire to express our moods in complex social circumstances, and the desire to show our emotional side within a high-tech lifestyle.

Translated into a style, the theme brings back the classic visual codes of romance and plays simultaneously with fractures and ambiguities.

The collections awaken a new courage for passion and feeling from Elegant Seduction to Red Passion.

*Der Trend steht ganz im Zeichen der Urbanen Romantik. Wir haben die Sehnsucht, in komplexen sozialen Zusammenhängen unsere Stimmungen ausdrücken zu können und innerhalb eines hochtechnologischen Lebensstils unsere emotionale Seite zu zeigen.*

*In einen Stil übersetzt, bringt das Thema die klassischen visuellen Codes der Romantik zurück und spielt gleichzeitig mit Brüchen und Doppeldeutigkeiten.*

*Die Kollektionen bringen den neuen Mut zu Leidenschaft und Gefühl mit, von eleganter Verführung bis zu Red Passion.*





# SILHOUETTE



SOPHISTICATED STYLES

**02** | **TEMPTATION**  
SILHOUETTE



SLF-11



SLF-09





SLF-01



SLF-05

## 02 | TEMPTATION SILHOUETTE



TAMIA



REMI



JOLIE



JOLIE  
MAKE-UP JOLIE



SLF-04



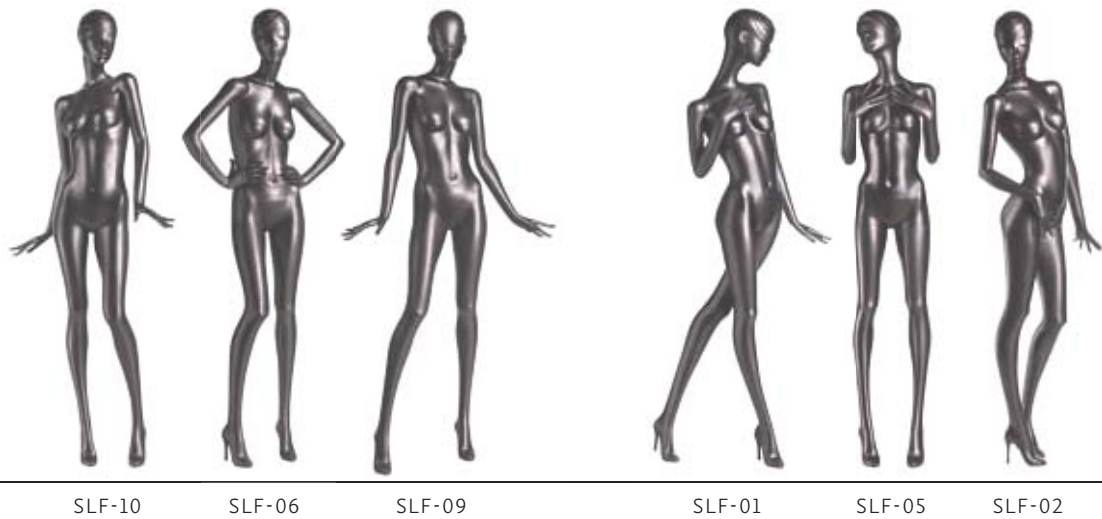
SLF-03

SLF-11

SLF-07



SLF-08



SLF-10

SLF-06

SLF-09

SLF-01

SLF-05

SLF-02

**MEASUREMENTS**

	EU	US
HEIGHT	183 cm	72"
BUST	80 cm	31"
WAIST	60 cm	24"
HIP	85 cm	33"
CUP SIZE	75 B	34 B
CLOTHES SIZE	34-36	6-8
SHOE SIZE	38/39	8½
HEEL HEIGHT	10 cm	4"

**COLORS**

WHITE	1313
BLACK	1310
NICKEL	2243

All heels are removable.



CUDH-B  
is standard



CUDH-A  
on request



# MOOD FEMALE & MALE



RETRO ELEGANCE

**02** | **TEMPTATION**  
MOOD FEMALE & MALE



MDG-01

MDB-02



MDG-02



MDG-03

**02** | **TEMPTATION**  
MOOD FEMALE & MALE



MDG-06



MDG-05





MDB-01

## 02 | TEMPTATION

MOOD FEMALE & MALE



EVIE



MOOD



MACEY



EVIE  
MAKE-UP EVIE



MDG-05

MDG-01



MDG-02

MDG-03

MDG-06



MDG-04



MOOD



MDB-04



MDB-02



MDB-01



MDB-03

**FEMALE**

**MEASUREMENTS**

	EU	US
HEIGHT	178 cm	70"
BUST	82 cm	32"
WAIST	58 cm	23"
HIP	87 cm	34"
CUP SIZE	75 B	34 B
CLOTHES SIZE	34-36	6-8
SHOE SIZE	38/39	8½
HEEL HEIGHT	12 cm	5"

**COLORS**

SKIN TONE ALABASTER	2104
WHITE	1313

**MALE**

**MEASUREMENTS**

	EU	US
HEIGHT	188 cm	74"
CHEST	92 cm	36"
WAIST	74 cm	29"
HIP	92 cm	36"
COLLAR	37 cm	14,5"
CLOTHES SIZE	48-50	38-40
SHOE SIZE	42	9
HEEL HEIGHT	3 cm	1"

**COLORS**

WHITE	1313
NICKEL	2243



# 03

NEW CULTURE



# NEW CULTURE

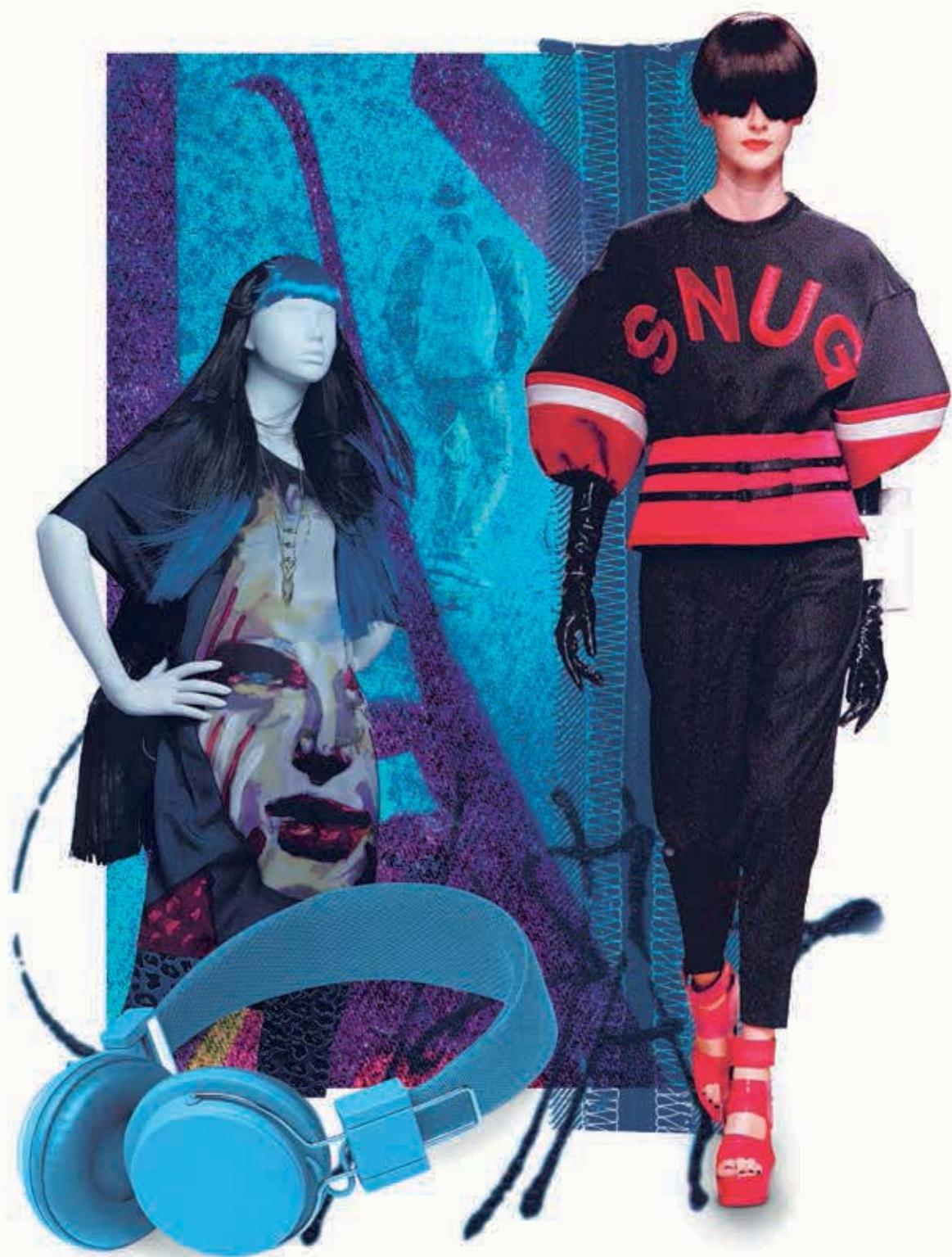
## FAME

A new expression of freedom and individualism, inspired by Sub-Culture and Street Style. We celebrate the joy of experimentation; as a result, unusual and surprising styles are created.

Rules and conventions are there to be broken. Uniqueness and creativity is the new expression of life. Cool, fast and streetwise. If it does not yet exist – create it yourself!

*Ein neuer Ausdruck von Freiheit und Individualismus, inspiriert von Subkultur und Street-Style. Wir feiern den Spaß am Experimentieren; Stile werden ungewöhnlich und überraschend zusammengestellt.*

*Regeln und Konventionen sind dazu da, gebrochen zu werden. Einzigartigkeit und Kreativität sind das Lebensgefühl. Cool, schnell und streetwise. Wenn es etwas noch nicht gibt – mach es einfach selbst!*







# FAME



ROCK'N DANCE



FAME-01



FAME-06



FAME-02



FAME-05

# 03 | NEW CULTURE FAME



BELLE  
MAKE-UP FAME-A



NELLE  
MAKE-UP FAME-B



SCALA  
MAKE-UP FAME-A



FAME-01



FAME-03



FAME-05



FAME-02



FAME-06

<b>MEASUREMENTS</b>	EU	US
HEIGHT	176 cm	69"
BUST	86 cm	34"
WAIST	62 cm	24"
HIP	88 cm	35"
CUP SIZE	75 B	34 B
CLOTHES SIZE	36	8
SHOE SIZE	38/39	8½
HEEL HEIGHT	10 cm	4"

<b>COLORS</b>		
SKIN TONE CCM	2105	
WHITE	1313	

# GREEN

---

WE BELIEVE IN A BETTER WORLD,  
THEREFORE WE TAKE ACTION.  
*WIR GLAUBEN AN EINE BESSERE WELT,  
DESHALB TUN WIR ETWAS DAFÜR.*

Display Environmental Responsibility in your shop window: our mannequins contain the maximum possible percentage of bio-based materials. We place the highest value on using sustainable resources for production, ecological generation of energy, low-emission routes of transportation and adequate recycling.

In our own Research and Development Department we work collaboratively with international universities; constantly researching how we can increase the organic content in the material used to manufacture our product.

In addition to caring for the environment, we also care for our staff. We adhere to a strict Code of Conduct and create working conditions in our production facilities that comply with the expectations and understanding of a sophisticated and modern society.

*Stellen Sie Verantwortung in Ihr Schaufenster: Unsere Mannequins enthalten den größtmöglichen Anteil an biobasierten Materialien. Wir legen größten Wert auf nachhaltige Rohstoffe für die Produktion, ökologische Energiegewinnung, emissionsarme Transportwege und fachgerechtes Recycling.*

*Zusammen mit internationalen Universitäten arbeiten wir in unserer eigenen Forschungs- und Entwicklungsabteilung ständig an der Verbesserung der Materialien und an der Erhöhung des zertifizierten Bioanteils in den Figuren.*

*Verantwortung übernehmen wir nicht nur für die Umwelt, sondern auch für unsere Mitarbeiter. Wir halten uns an einen strengen Code of Conduct und schaffen Arbeitsbedingungen, die den Erwartungen und dem Selbstverständnis einer anspruchsvollen und modernen Gesellschaft entsprechen.*



GenesisDisplay GmbH  
Altes Feld 17  
31749 Auetal | Germany

P+ 49 (0) 5752 1803-0  
info@genesis-display.com  
www.genesis-display.com